

LES LIENS UTILES

> www.paysdefalaise.fr

Site de la Communauté de Communes du Pays de Falaise. 02 31 90 42 18

> www.monenfant.fr

Site des Caisses d'Allocations Familiales (les différents modes de garde, les informations sur les Relais Assistants Maternels, les aides de la CAF ...)

> www.calvados.fr

Site du Département du Calvados (information sur l'agrément des assistants maternels, les modes de garde ...)

> www.normandie.direccte.gouv.fr

Site de la Direction Régionale du Travail (informations sur le droit du travail) 08 06 00 01 26

> www.pajemploi.urssaf.fr

Site des URSSAF (pour toutes questions liées au contrat de travail) 08 20 00. 72 53

> www.pôle-emploi.fr

Site de Pôle Emploi Basse-Normandie (Pour toutes questions concernant les fins de contrat et indemnités chômage) 02 31 53 51 15 ou 39 95



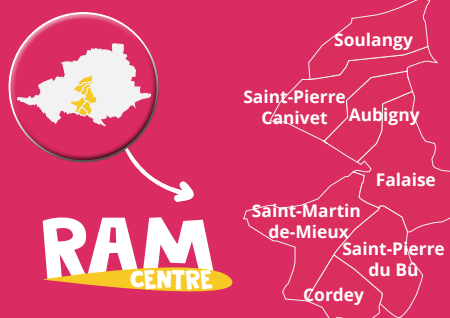
Depuis 2020, le R.A.M. de Falaise est devenu R.A.M. communautaire du Pays de Falaise. Deux R.A.M. sont déjà en place sur une partie de nos communes. Pour les communes non prises en charge pour le moment, nos animatrices tiennent une permanence à Morteaux-Couliboeuf chaque mois.



RAM OUEST

Mathilde GENEST
Animatrice Responsable du R.A.M. Ouest - Pays de Falaise

Communauté de Communes
ZA de Guibray, rue de l'Industrie 14700 Falaise
07 60 72 04 31 - ramouest@paysdefalaise.fr



RAM CENTRE

Céline FICHET-OBATON
Animatrice Responsable du R.A.M. Centre - Pays de Falaise

Centre Socio-Culturel de Falaise
1 Rue des Prémontrés - 14700 Falaise
02 31 20 42 06 - ramcentre@paysdefalaise.fr



www.paysdefalaise.fr

RAM

RELAIS ASSISTANTS MATERNELS



Réalisation : CC Pays de Falaise, illustrations Freepik. Ne pas jeter sur la voie publique. - Réalisation Septembre 2020, attention, certains éléments communiqués sont susceptibles d'évoluer.

POUR Qui ?

- > Les Assistants Maternels et les Gardes d'enfants à domicile
- > Parents et futurs Parents employeurs
- > Enfants âgés de 0 à 6 ans

ACCOMPAGNEMENT À LA PROFESSIONNALISATION DES ASSISTANTS MATERNELS ET DES GARDES À DOMICILE

- > Informations sur le métier et les modalités d'obtention de l'agrément
- > Soutien dans l'exercice de la profession
- > Accompagnement à la formation continue
- > Organisation de temps de rencontres et/ou d'échanges sur les pratiques professionnelles
- > Réunions à thème

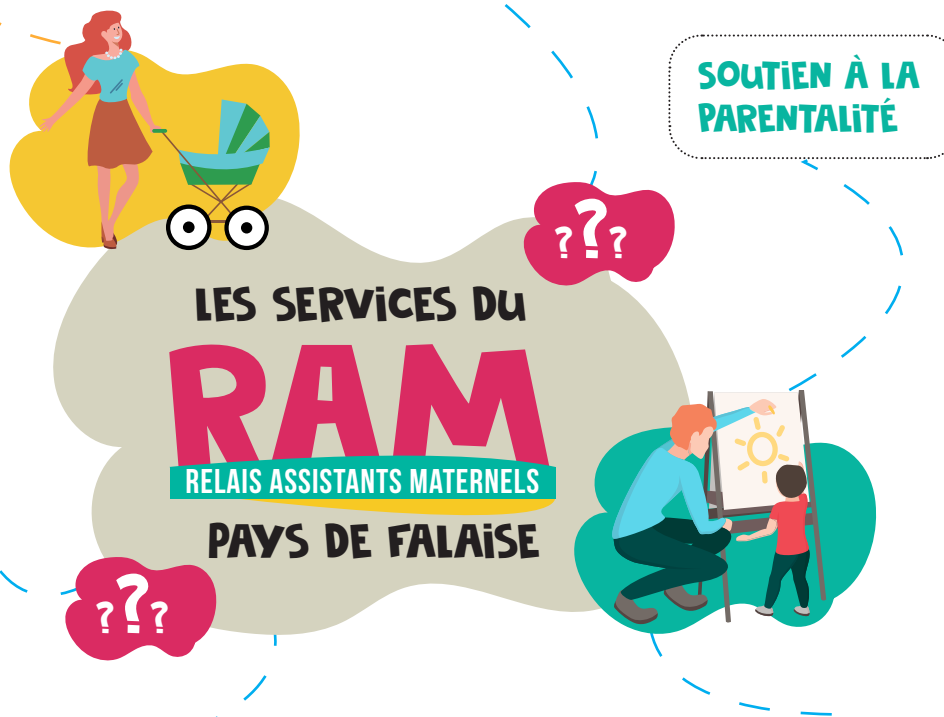
INFORMATIONS ET ACCOMPAGNEMENT

Nos animatrices vous accueillent sur rendez-vous :

- > Pour toutes questions administratives :
 - Contrat de travail
 - Droits et devoirs des parents-employeurs et des professionnels
- > Pour délivrer une liste des assistants maternels agréés aux familles et les informer sur les différents modes d'accueil existants sur le territoire.

UN GUICHET UNIQUE

Nos animatrices vous informent sur les différents modes d'accueil du territoire et traitent les demandes de places au Multi-accueil de Falaise « Les Petits Filous ».



ANIMATION DE TEMPS COLLECTIFS

Les animatrices proposent des ateliers d'éveil à destination des enfants âgés de 0 à 6 ans, accompagnés de leur assistant maternel (ou garde d'enfants à domicile) ou d'un parent.

Ces temps permettent à l'enfant de rencontrer d'autres enfants et adultes, de partager, de jouer et d'expérimenter. Pour les professionnels de l'accueil individuel, c'est l'occasion d'échanger sur leurs pratiques professionnelles, cela permet également aux parents employeurs de passer un moment privilégié avec leur enfant. Le planning est disponible sur demande ou sur www.paysdefalaise.fr

SOUTIEN À LA PARENTALITÉ

LES RENDEZ-VOUS RÉGULIERS

RAM

OUEST

LES ATELIERS D'ÉVEIL

- > Les mercredis de 9h30 à 11h30 à la salle d'activités de l'Ecole Maternelle Antoine de Saint-Exupéry à Potigny.
- > Les vendredis de 9h30 à 11h30 à la Maison des Habitants à Pont-d'Ouilley.

LES PERMANENCES

Sur rendez-vous, les lundis et mardis de 13h30 à 17h à la Mairie de Potigny. Les jeudis et vendredis de 13h30 à 17h à la Maison des Habitants à Pont-d'Ouilley.

RAM

CENTRE

LES ATELIERS D'ÉVEIL

- > Les mardis et les jeudis de 9h30 à 11h30, au Centre Socioculturel à Falaise.
- > Et les vendredis à la salle à dominante tir à l'arc, de 9h30 à 11h.

LES PERMANENCES

Sans rendez-vous : mardi de 13h30 à 16h30, mercredi de 9h30 à 12h et jeudi de 14h à 17h15, au Centre Socioculturel à Falaise. Possibilité de rendez-vous.

